

■ 仕様

一般的名称	高圧酸素患者治療装置
販売名	バラ-メド
承認番号	20400BZY00980000
収容人数	患者 1 名
制御方式	コンピュータ制御 / 手動制御
加圧ガス	医療酸素又は圧縮空気
加圧速度 (自動制御)	2.7~34kPa/分 (0.027~0.34atm/分)
減圧速度 (自動制御)	2.7~34kPa/分 (0.027~0.34atm/分)
換気量 (自動制御時)	90~400NL/分
緊急減圧速度	0.18MPa (2.8ata) から 0.01MPa (1.1ata) まで 60 秒以内に減圧
圧力設定範囲	0~0.18MPa (1.0~2.8ata) 最小設定範囲: 0.05ata
圧力保持時間	1~240 分 最小設定範囲: 1 分
外径寸法 (mm)	1,057 (D) × 2,464 (W) × 1,499 (H)
重量	770kg
電源定格	AC100V, 50/60Hz, 500VA
電撃保護 / 形式	クラス I 機器
電撃保護 / 程度	B 形装着部

● 高度管理医療機器 ● 特定保守管理医療機器 ● 設置管理医療機器

■ 診療報酬

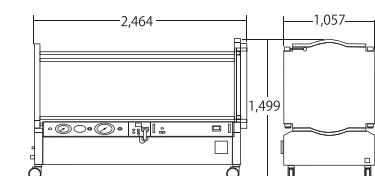
診療報酬点数 (1日につき)	回数制限等	対象疾患
1回 5,000点 5時間を越えたら30分又はその端数を増すごとに500点加算。上限3000点。	発症後1ヶ月以内に行う場合、一連につき7回を限度	<ul style="list-style-type: none"> ■ 減圧症又は空気塞栓
1回 3,000点	一連につき10回を限度	<ul style="list-style-type: none"> ■ 急性一酸化炭素中毒その他のガス中毒 (間歇型を含む) ■ 重症軟部組織感染症 (ガス壊疽、壊死性筋膜炎) 又は頭蓋内膿瘍 ■ 急性末梢血管障害 <ul style="list-style-type: none"> ・ 重症の熱傷又は凍傷 ・ 広汎挫傷又は中等度以上の血管断裂を伴う末梢血管障害 ・ コンパートメント症候群又は圧挫症候群 ■ 脳梗塞 ■ 重症頭部外傷後若しくは開頭術後の意識障害 又は脳浮腫 ■ 重症の低酸素脳症 ■ 腸閉塞
	一連につき30回を限度	<ul style="list-style-type: none"> ■ 網膜動脈閉塞症 ■ 突発性難聴 ■ 放射線又は抗癌剤治療と併用される悪性腫瘍 ■ 難治性潰瘍を伴う末梢循環障害 ■ 皮膚移植 ■ 脊髄神経疾患 ■ 髄膜炎又は放射線障害 ■ スモン

■ オプション



高気圧治療モニター: バラモ

■ 外径寸法



高気圧酸素治療装置 / バラ-メド

BARA-MED
SMOOTH RIDE™

信頼と思いやりの治療空間。

■ お問い合わせは

信頼と思いやりの治療空間

凝縮から進化へ。

優しく、リラックス治療。これが空間設計のコンセプトです。



環境シミュレーション技術の
こだわりが、凝縮されています。



信頼性と操作性、さらに患者さんへの思い
やりの設計コンセプトを進化させました。

患者さんとほどよい距離感、インテリジェント作業。

治療の様子を意識させないリラックス空間距離を保ちつつ、遠くからでも治療状況が確認できる外付けタッチスクリーン。

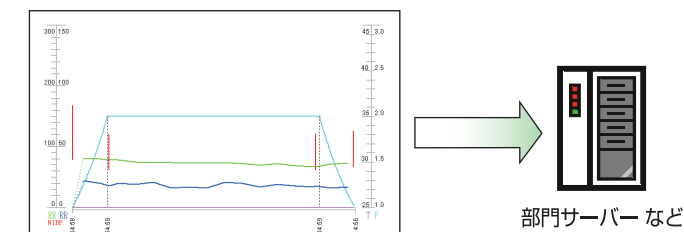
見やすく操作がしやすい大型画面。外部へ治療データ出力、患者情報入力・記録表づくりまでと、デスクワークのスピード化に新しいチカラになります。



見る・録る・残す。簡単操作、治療記録表作成。

BARA-MED と外部 PC を LAN で接続すると、治療内容の管理が簡単に行えます。

■ 治療結果を1枚のグラフにして簡単に外部出力



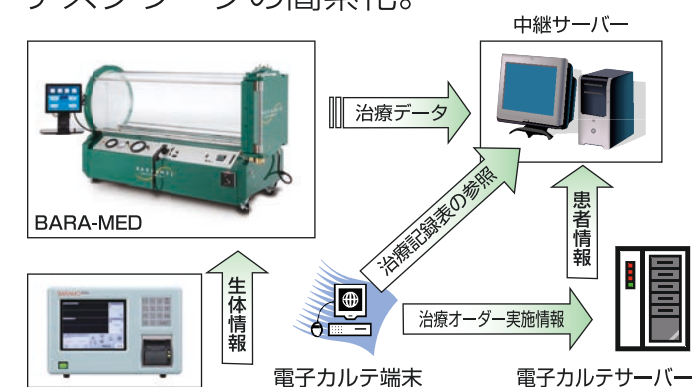
- バラ・メドとバラモのデータを組み合わせた治療結果グラフ

■ 外部 PC と組み合わせて治療記録表を作成

患者ID	患者名	治療日	2018-01-24
00000000	田中一郎	治療時間	2018-01-24
		治療開始	13:00
		治療終了	15:00
		治療場所	診療科
		治療機	BARA-MED
		治療圧	2.0ATA
		酸素濃度	30%
		治療時間	120分
		治療内容	高気圧酸素治療
		医師	田中一郎
		看護師	佐藤花子
		治療室	11200701
		治療機	BARA-MED
		治療機	BARA-MED
		治療機	BARA-MED

- ほとんどの項目は自動で入力されるので、治療終了後すぐに治療記録表の作成が可能になります。

■ サーバーを介して、電子カルテともやり取り可能 デスクワークの簡素化。



電子カルテ対応により患者に関するデータや、治療指示に関する情報を、操作者が入力の手間が省けるので、デスクワークの簡素化ができます。

BARA-MED
SMOOTH RIDE™



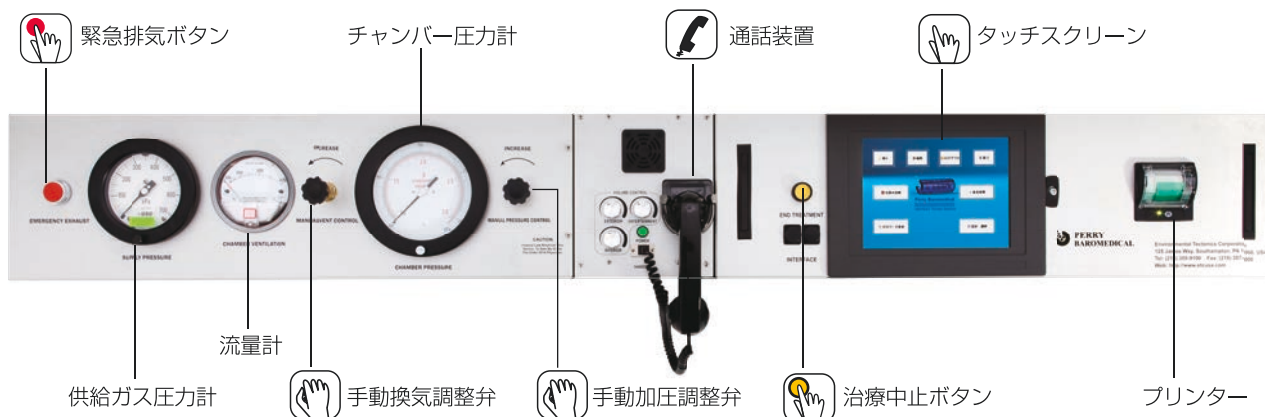
BARA-MED
SMOOTH RIDE™

EX

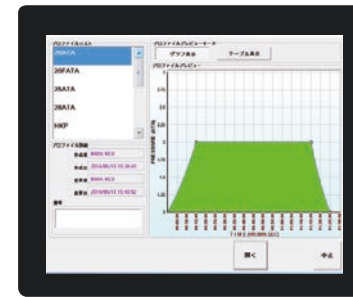
外付けタッチスクリーン



操作パネル



さまざまなお手本機構。「スムーズ」をサポート。



プログラム操作はタッチパネル式

スタートから各種設定まで指1本。明瞭簡単、治療工程がスムーズになりました。



制御osにwindowsを採用

入力表示は日本語表示。画面も明るく見やすくより機能的になってワーキングサポートします。



電話で同時通話コミュニケーション

患者さんと操作者が受話器とマイクを通して同時に通話ができます。また、TV・音楽を聞きながら治療できます。



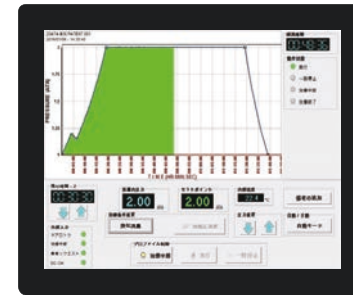
各種モニターへの接続

患者さん監視用の心電図・呼吸・血圧などの各種モニター類が接続できます。



緊急時、2つの制御選択

コンピュータ制御の他に、システム障害時には手動制御による操作が可能です。



患者さんとのコミュニケーション通話。

チャンバードア内部



- マイク
- 通話 / エンターテイメントスピーカー
患者さんと同時会話ができます。
- 各種 ME コネクター



軽量でパワフル、スムーズ乗降。

BARA-MED ストレッチャー



高気圧酸素治療

一酸化炭素中毒、減圧症の治療を初め 適応範囲はきわめて広く、さまざまな医療現場で治療効果を発揮しています。密閉されたチャンバーの中で、高密度の酸素を呼吸し、血液中に多量の酸素を溶け込ませ「低酸素症状の治療」を行う装置です。